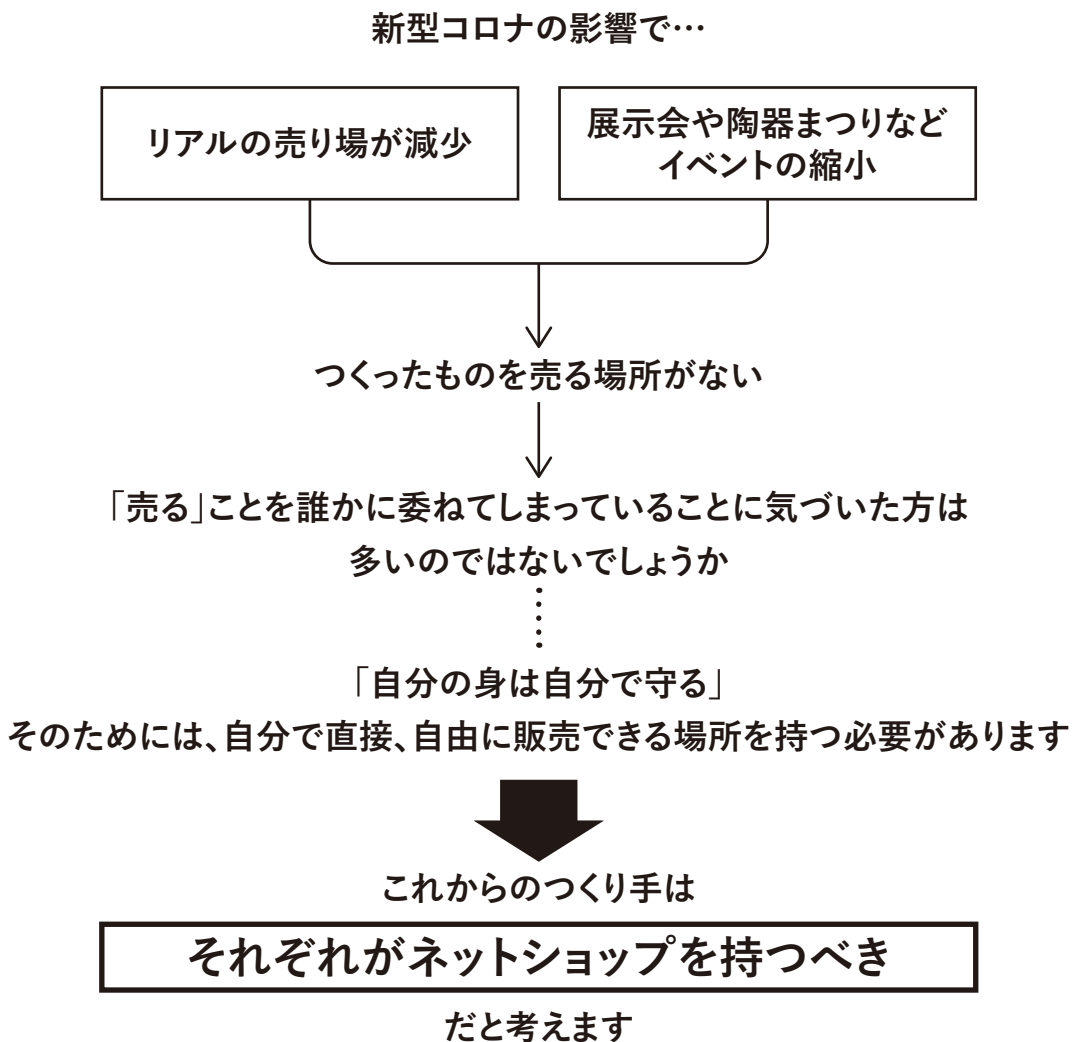


作り手と買い手が直接つながる場所。

Kiyo to-bo株式会社

自分の身は 自分自身で 守る

作り手の現状 1



ネットショップ 開設までの 「3つの壁」

でも、ネットショップってどこから始めれば？



初めてネットショップを開設する方が直面する「3つの壁」

初期費用が
かかる

運営ノウハウが
わからない

受発注の管理や
お客様対応が
大変

この壁を「ソーホー」が取り除きます

- ✓ サイト開設に必要な高額 of 初期費用は「ソーホー」が負担
- ✓ 運営のノウハウは実際にネットショップを運営している「ソーホー」のスタッフがアドバイス
- ✓ お客様からの問い合わせ対応は「ソーホー」が代行
- ✓ 受発注の管理は「ソーホー」がサポート

作り手の手間を極力省けるようなサービスの提供を心がけます

出店者は プロの 作り手だけ

「ソーホー」の特徴

他のオンラインモールとの違いは？

一般的なオンラインモールでは、
ジャンルを問わない幅広い商品が多数登録されています



趣味で作った器と並列に掲載されることも少なくありません

ブランドのイメージをコントロールしにくい

「ソーホー」は、
出店者は審査を通過したプロの作り手だけ

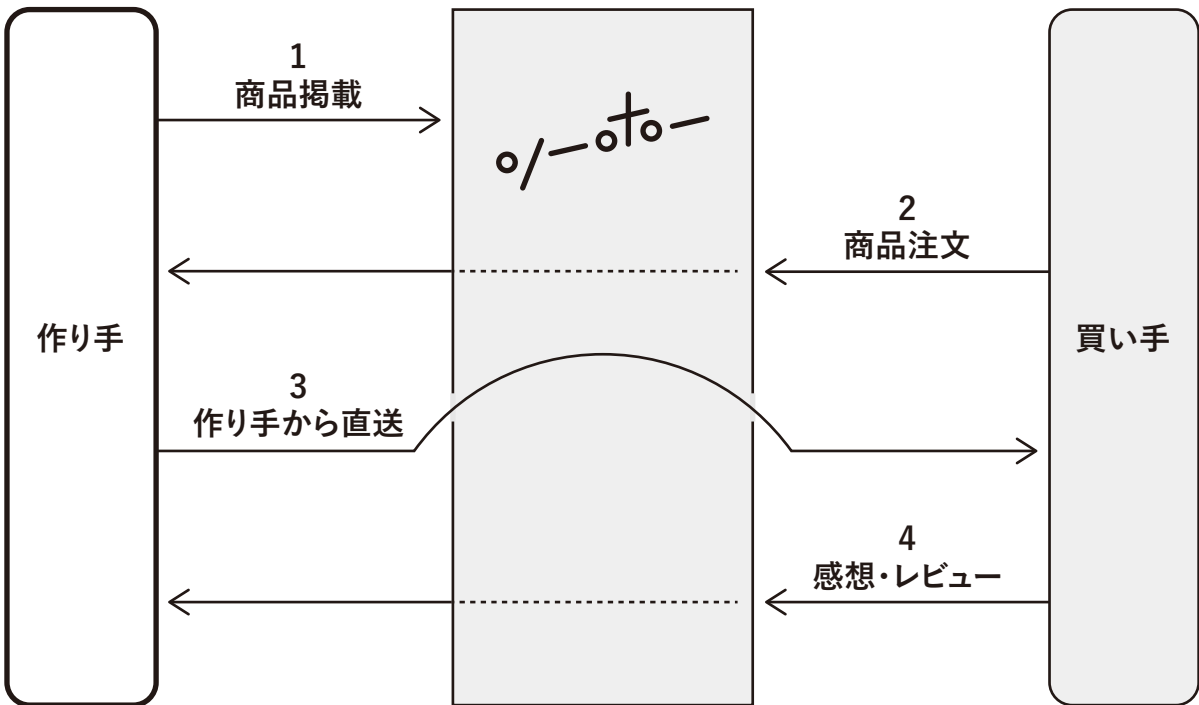


感度の高いお客様や、プロのバイヤーに対しても
訴求が期待できる

いつでも 自由に 出品できる

「ソーホー」のしくみ

- 審査を通過した作り手は、自由に商品を出品でき、買い手は好きな商品を購入
- 作り手は、注文が入ったら商品を梱包し、指定された住所へ直送
- 感想やレビュー機能があり、買い手からの要望や感想を入手可能



3プランから 選べます

登録手数料 10,000円

+

月額利用料は3プラン

年間まとめ払いで2ヶ月分の月額基本料が無料

	月額基本料	売上手数料	商品掲載数
ライトプラン	980円	35%	10点以内
レギュラープラン	3,980円	25%	無制限
プレミアムプラン	7,980円	15%	無制限

アナリティクスや売上向上アドバイスの特典があります

ご利用料金

料金は全て税抜き(別途消費税が必要になります)。

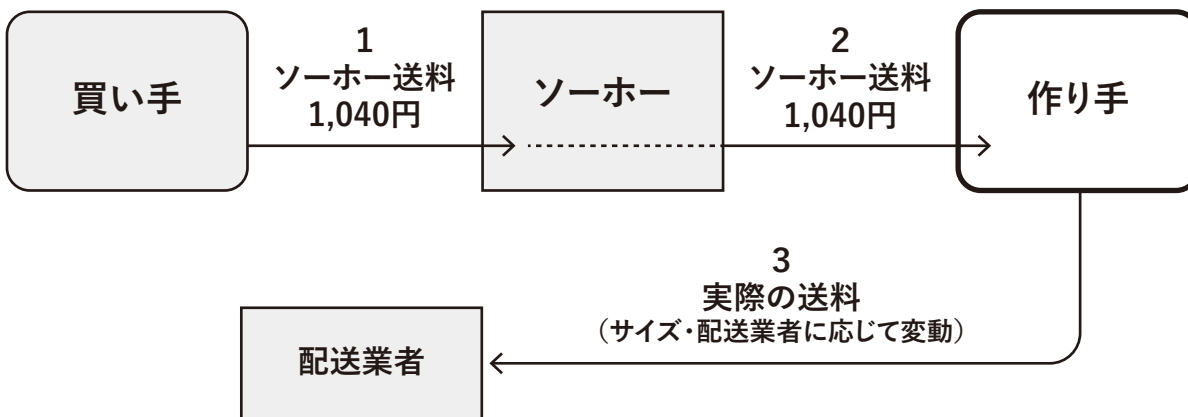
ご利用月の前月15日までに月額基本料(もしくは年間まとめ払い)のお支払いが必要です。

基本料の年間まとめ払いをご希望でない方は、別途月額引き落としの手続きをしていただきます。

ソーホー送料で 商品価格を 透明化

送料

例) 関西の作り手から、関東の買い手へ送る



1. 買い手が購入の際に支払う送料は「ソーホー送料」(次ページ)となります
2. 買い手から支払われた「ソーホー送料」はそのまま作り手にお渡しします
3. 作り手が発送の際に実際に支払う送料は、作り手の皆様にご負担いただきます

買い手から支払われたソーホー送料は月ごとに作り手に精算します。
ソーホー送料は性質上、実際に配送する際の送料を下回ることも上回ることもあります。

「ソーホー」送料

全サイズ共通

単位は円(税込)

発送先

		北海道	北東北	南東北	関東	信越	北陸	中部	関西	中国	四国	九州	沖縄
発送元	北海道	700	1150	1260	1370	1480	1480	1480	1700	1810	1810	2030	2030
	北東北	1150	700	930	1040	1040	1150	1150	1260	1370	1370	1590	1700
	南東北	1260	930	700	930	930	1040	1040	1150	1370	1370	1590	1590
	関東	1370	1040	930	700	930	930	930	1040	1150	1150	1370	1370
	信越	1370	1040	930	930	700	930	930	1040	1150	1150	1370	1480
	北陸	1480	1150	1040	930	930	700	930	930	1040	1040	1150	1480
	中部	1480	1150	1040	930	930	930	700	930	1040	1040	1150	1370
	関西	1700	1260	1150	1040	1040	930	930	700	930	930	1040	1370
	中国	1810	1370	1370	1150	1150	1040	1040	930	700	930	930	1370
	四国	1810	1370	1370	1150	1150	1040	1040	930	930	700	1040	1370
	九州	2030	1590	1590	1370	1370	1150	1150	1040	930	1040	700	1260
	沖縄	2030	1700	1590	1370	1480	1480	1370	1370	1370	1370	1260	700

- 北東北:青森・秋田・岩手 ●南東北:宮城・山形・福島 ●関東:茨城・栃木・群馬・埼玉・千葉・神奈川・東京・山梨 ●信越:新潟・長野 ●北陸:富山・石川・福井
- 中部:静岡・愛知・三重・岐阜 ●関西:大阪・京都・滋賀・奈良・和歌山・兵庫 ●中国:岡山・広島・山口・鳥取・島根 ●四国:香川・徳島・愛媛・高知
- 九州:福岡・佐賀・長崎・熊本・大分・宮崎・鹿児島

月末締め 翌月末払い

支払いサイト

- 1ヶ月ごとにソーホーが売上を集計し、ご指定の銀行口座へお振込いたします
- 支払いサイトは月末締め、翌月末払いです

1ヶ月間のお支払いの例

販売件数: 1件(ソーホー送料合計:1,040円)

当月の売上: 5,000円

登録プラン: レギュラープラン(売上手数料は販売価格の25%)

振込金額 = 5,000円 - 1,250円 + 1,040円 = 4,790円

販売価格

売上手数料

ソーホー送料

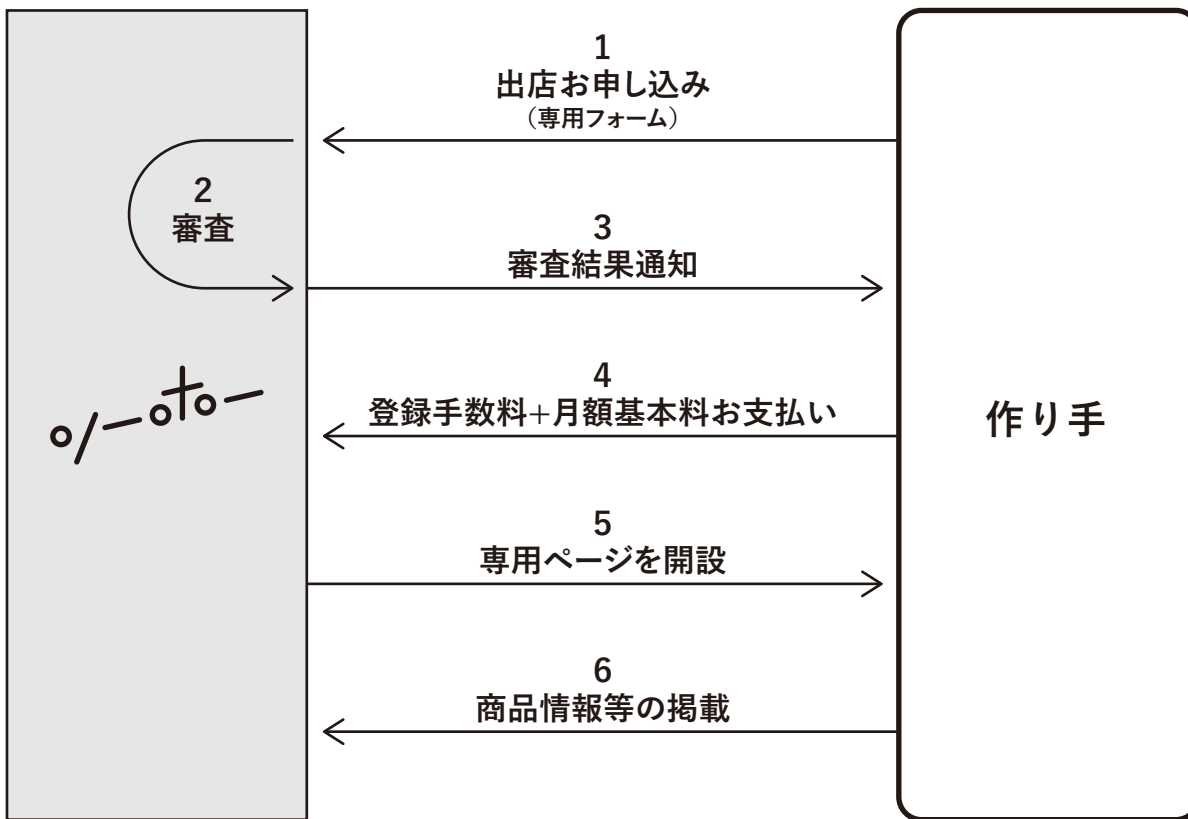
振込金額 = 【当月の売上】 - 【売上手数料】 + 【ソーホー送料】

ソーホー送料は買い手のお客様からのお振込分をそのままお渡しします。

ソーホーから作り手へのお支払いの際、振込手数料は別途差し引かせていただきます。

かんたんに 開設できる ネットショップ

ご利用までの流れ



よくあるご質問

Q:ソーホー送料はどのような基準の設定ですか？

A:ソーホー送料はヤマトの60サイズ料金を基本に設定しています。
3辺計が60センチに収まるサイズで、器の運送の際によく利用される料金設定です。

Q:ソーホー送料と実際の送料の差額が気になります。

A:ソーホー側では差額の調整は行いません。作り手側の商品価格で調整をお願いしております。

例えばソーホー設定送料よりも実際の送料が高くなるのが気になる場合は、その差額分を商品価格に上乗せして設定してください。

Q:出店の際の審査とはどんなものですか？

A:詳細な審査基準は非公表ですが、本業の作家であること、自身の作品を販売することは前提条件となります。

制作物を確認できるSNSやウェブサイトアドレスをフォームに記載ください(いずれもお持ちでない方は応相談)

Q:プレミアムプランの特典にある「アナリティクス、売上向上アドバイス」とはなんですか？

A:ソーホー利用者のアクセス解析です。自分のページへの訪問数や使用デバイスなどがわかります。

この情報を元に、ソーホーからマーケティングの具体的なアドバイスが可能です。

Q:購入いただいたお客様の住所にDMを送ってもいいですか？

A:ご遠慮ください。お客様の住所など個人情報をご購入いただいた制作物の配送のみの利用となります。

個展などの案内に関してはソーホー内の「作り手だより」にてご案内いただくことが可能です。

Q:プランの途中変更は可能ですか。

A:可能です。プラン変更をされる方はソーホーまでご連絡をお願いします。

なお、年間まとめ払いを選択された場合は残金の返金はありません。変更の可能性がある場合は月払いをお勧めします。

作り手と 買い手を つなげる

「ソーホー」への想い

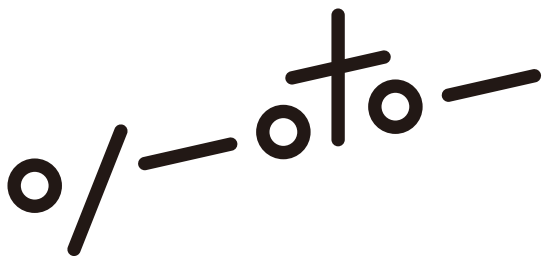
現在の陶芸業界は、作り手は制作作業に集中し、売ったり届けたりすることを誰かに任せることが一般的です。このシステムは合理的ですが、作り手と買い手の距離を大きく遠ざけてしまいました。

距離が離れたことで、作り手は買い手がどんな器を求めているかが分からない。買い手は、目の前にある器を、誰がどんな想いでつくったのかが分からない。そんなことが常態化しています。

でも、これってあまり素敵な世界ではない気がします。ひとつの器には作り手のたくさんの想いとストーリーが込められています。買い手にも、こんな器だから欲しいという思いがきっとあるはず。

「ソーホー」の名前は、「双方」という言葉に由来しています。陶芸の作り手と買い手を双方向に繋げる場をつくり、ものづくりの世界をもっと良くしたい。かつて当たり前だった、作り手から器を直接買うという体験ができる場所を作りたい。

陶芸の作り手であり、ゼロからのネットショップ運営の経験がある私たちだからこそ、できることがあるのではないかと考え、この「ソーホー」を立ち上げました。



「ソーホー」は、作り手と買い手が直接繋がることで、
技術を習得した作り手が当たり前で生活できる社会を
実現したいと考えています。

作り手の皆様からのお問い合わせを
心よりお待ちしております。

<https://so-ho.shop>